



modelo 753D



modelo 752E



modelo 753E

## Agitadores magnéticos digitais

### Com aquecimento

Os agitadores magnéticos digitais com aquecimento Fisatom geram uma agitação uniforme em líquidos, por meio das barras magnéticas em PTFE inseridas no recipiente. Fabricados em alumínio injetado com acabamento em pintura epóxi, com placa aquecedora de alumínio (inquebrável). Resistência blindada acoplada, atingindo temperatura uniforme em toda a placa, com controle eletrônico linear de rotação e lâmpada piloto. Possui cabo trifilar com fio terra emborrachado atendendo a norma IEC (evita danos caso encoste na placa aquecedora), com chave liga-desliga (traseira), além de fusível térmico de segurança.

O modelo 753D inclui pinças modelo 462 e 470, além de um sensor externo, que permite o controle da temperatura direto do líquido e não só da placa. Ele também conta com alarme, sensor PT100 e autotuning (adéqua o controle de aquecimento a um processo específico).

### Contate-nos



(11) 3864-1333

(11) 96477-1333

vendas@fisatom.com.br

www.fisatom.com.br

## Especificações

Modelo	752E	753E	753D
Agita até	4 L	10 L	10 L
Ø da placa	14 cm	18 cm	18 cm
Faixa de rotação (r/min)	150 a 1.500		
Controle de temperatura da placa *	50 a 300 °C		
Acompanha barras magnéticas (Ø x comp. mm)	9 x 25	9 x 25 11 x 37 11 x 52	9 x 25 11 x 37 11 x 52
Potência	650 W	1.100 W	1.100 W
Altura	10 cm	11,5 cm	11,5 cm
Tipo de controle	Digital	Digital	PID
Indicação de rotação e temperatura	Digital	Digital	Digital
Timer	Sim	Não	Não
Grau de proteção	IP22	IP22	IP22
Tensão	230 V	230 V	230 V
Frequência	50–60 Hz	50–60 Hz	60 Hz
Código 115 V	n/d	n/d	n/d
Código 230 V	0752E2	0753E2	0753D2

\* A temperatura do produto depende do calor específico e da quantidade

## Acessórios

### Haste traseira (opcional)



- Haste traseira de 30cm, que facilita a fixação de pinças e mufas;



*Exemplo de uso*

## Fixadores (opcionais)

### Pinças de três dedos

Fabricadas em alumínio injetado e tratado, com os dedos recobertos em PVC.



**460** - com abertura até 102 mm, haste de aço inox com  $\varnothing$  de 13 x 150 mm de comprimento.



**462** - com abertura até 52 mm, haste de aço inox com  $\varnothing$  de 13 x 125 mm de comprimento.

### Suporte para funil

Haste em aço inox e anel recoberto de PVC.



**478-1** - Anel  $\varnothing$  50 mm.

**478-2** - Anel  $\varnothing$  66 mm.

**478-3** - Anel  $\varnothing$  100 mm.

**478-4** - Anel  $\varnothing$  130 mm.

### Mufas duplas

Fabricadas em alumínio injetado e tratado. Possibilitam fixação a 90° de duas hastes.



**470** - Com  $\varnothing$  até 16 mm.

### Pinças de dois braços

Para Buretas, Balões, Condensadores. Fabricadas em alumínio injetado e tratado, com os dedos recobertos em PVC.

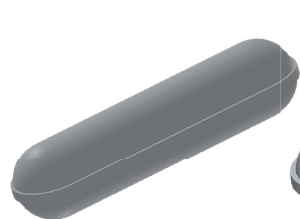


**463** - para Bureta, com abertura de 4 a 17 mm haste de aço inox com  $\varnothing$  6,5 x 120 mm de comprimento.

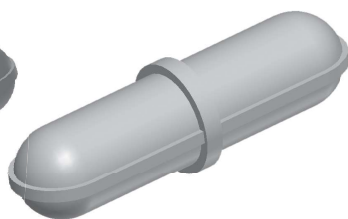


**465** - com abertura de 16 a 52 mm, haste de aço inox com  $\varnothing$  13 x 125 mm de comprimento.

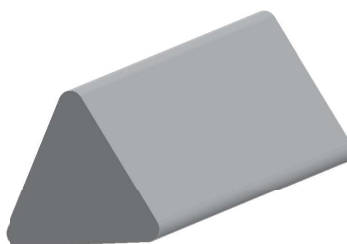
## Barras magnéticas em diferentes formatos (vide ficha técnica de barras magnéticas) (opcional)



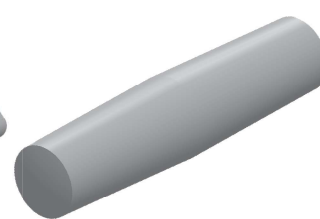
Barras Lisas



Barras com anel



Barras triangulares



Barras angulares